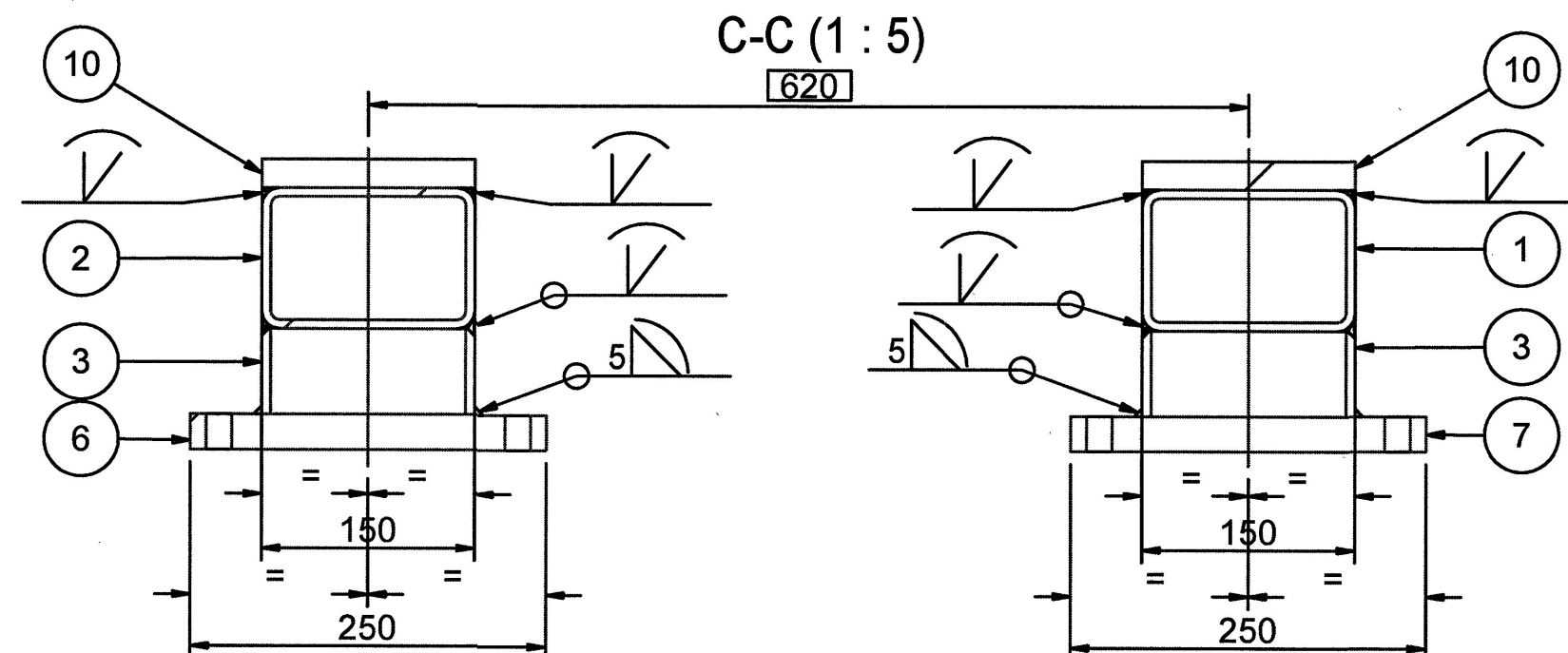




## SVAŘOVÁNÍ

Schweißzeichnung  
Weldment drawing

Motorgrundrahmen - Schweißteil					
Motor base plate - weldment					
Dateiname / filename: E00081667B.idw		Art.Nr. / Item no.: 50017443		Werkstoff / Material: - verzinkt 159,630 kg	
Zeichnungsnummer / idt number (Erstverwendung / first use):  RM120.D0.01.100		Format / Size: A1 Blatt / Page: 1 / 2 Änderung / Row (ISO 15924)		Maßstab / Scale: 1 : 5 Gezeichnet 02.12.2015 Tonn J Geprüft 07.12.2015 Tonn J	



**SWAROVANI**

**Schweißnähte a= 2-5**

Weldes  **POKUD NENÍ UVEDENO JINAKOVŠAK SVAŘ**

alle Schweißnähte durchgeführt / continuous welded seam  
falls nicht anders angegeben / unless noted otherwise

**Abmessen für**

**Schweißkonstruktion**

General tolerances for welded structure

**ISO 12920 B5**

Bewertung von **ÜS** in Schweißnähten

Quality level for imperfections

**DIN EN ISO 5817**

Bewertungsgruppe / quality level: **D (B, C)**

15	50022264	1	b	BL 10...75x122mm	S355J2G3	0,681	0,681	RM120.D0.01.100-13		
14	50022027	1	b	BL 25...150x250mm	S355J2G3	6,875	6,875	RM120.D0.01.100-12		
13	50018106	2		BL 20...50x60mm	S355J2G3	0,463	0,928	RM120.D0.01.100-11		blank
12	50018105	1		BL 20...70x92,5mm	S355J2G3	1,009	1,009	RM120.D0.01.100-10		blank
11	50017693	1		BL 10...75x100mm	S355J2G3	0,556	0,556	RM120.D0.01.100-09		
10	70001097	2		FL 150x20...265mm	S235JRJ2	6,233	12,466	RM100.D0.01.100-7		
9	50004394	8		Rd ø70...31mm DIN EN10060	S235JRJ2	0,769	6,152	RM100.D0.01.100-3		
8	50017446	1		BL 10...75x100mm	S355J2G3	0,562	0,562	RM120.D0.01.100-8		
7	50017448	2		BL 25...150x250mm	S355J2G3	7,001	14,001	RM120.D0.01.100-07		
6	50017444	3		BL 25...150x250mm	S355J2G3	7,011	21,033	RM120.D0.01.100-06		
5	50017463	2		FRQ 80x6,3...470mm DIN EN 10210-2	S235JRJ2	6,027	12,054	RM120.D0.01.100-05		
4	50017450	2		FRR 150x100x6,3...50mm DIN EN10210-4	S235JRJ2	1,088	2,177	RM120.D0.01.100-04		
3	50017447	4		FRR 150x100x6,3...60mm DIN EN10210-4	S355J2G3	1,317	5,268	RM120.D0.01.100-03		
2	50017461	1	b	FRR 150x100x6,3...1980mm DIN EN10210-4	S235JRJ2	44,594	44,594	RM120.D0.01.100-02	b	
1	50017462	1	b	FRR 150x100x6,3...1935mm DIN EN10210-4	S235JRJ2	43,574	43,574	RM120.D0.01.100-01	b	
Pos	Art.Nr.	Anz	Pos	Bezeichnung	Werkstoff	(ka) St	(ka) pes	Best.Nr./Zno.Nr.	B/Z R	Behandlung